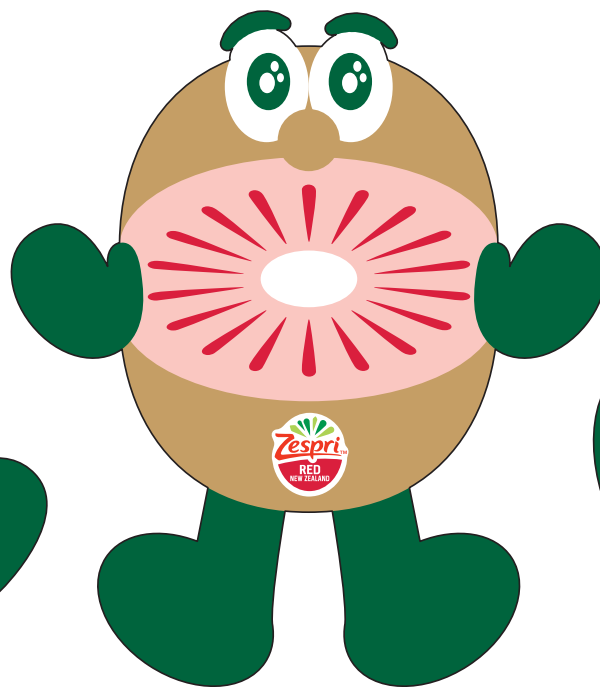
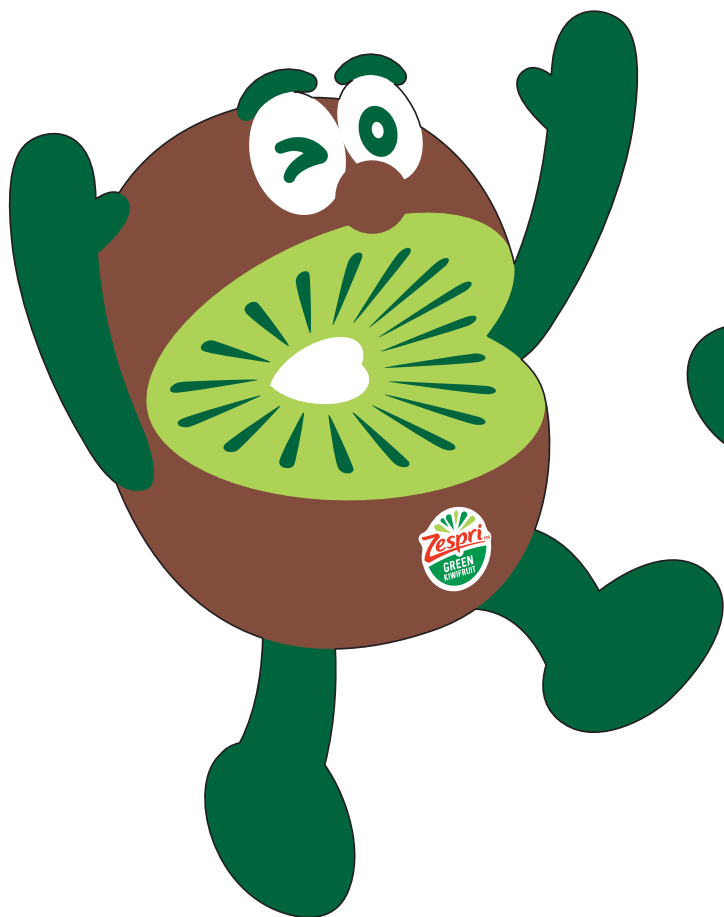


KIWI BROTHER'S GARLAND



きりとりせん

かんせい 完成イメージ



じゅんび 準備するもの

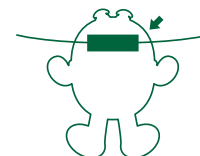
- ・ はさみ
- ・ のり
- ・ テープ
- ・ 好きなヒモやリボン

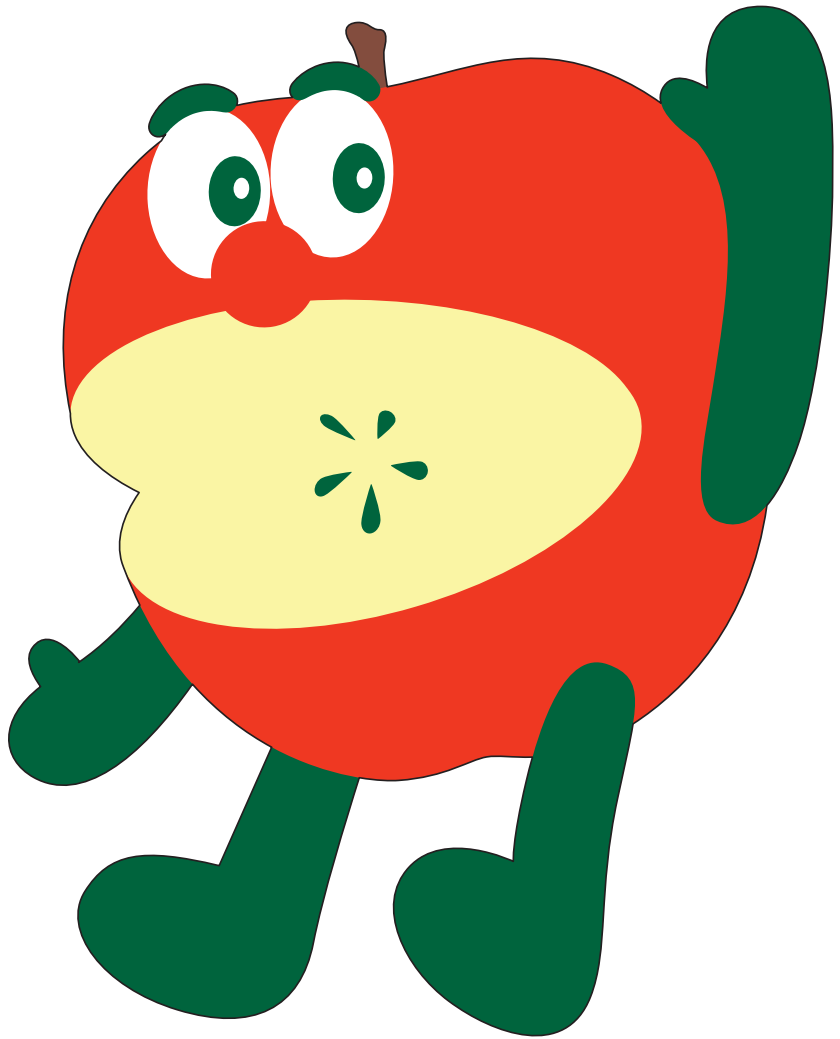
つくりかた

- ① キウイブラザーズと、その仲間たち、三角フラッグを切り抜きます。
- ② 三角フラッグを折り目に沿って曲げ、ヒモやリボンを間にはさみ、のりづけします。
- ③ 最後に、キウイブラザーズやその仲間たちを、好きな場所にテープで止めます。

※はさみは刃物ですから取り扱いにご注意ください。※小さなお子様が使用する場合は必ず保護者の元でおこなってください。

テープで止めます。







きりとりせん

やまあり

